

POLITIQUE D'IMPACT 2022

Principaux
résultats
Principaux
résultats
Principaux
résultats
Principaux
résultats



Notre **mission** en actes

01.



OBJECTIF

#1

Apporter de la sérénité par la maîtrise du temps, pour passer les cycles conjoncturels et s'adapter au besoin de chaque entreprise

41 CROISSANCES
EXTERNES RÉALISÉES
EN 4 ANS

MÊME AU PLUS FORT DU COVID, L'EVERGREEN A PERMIS DE RESTER OFFENSIF



H&W rachète PSYA avec un réinvestissement de GENE0



VALTUS

convictionsRH
la réussite engage



OTEGO
beyond textile

GENEO investit dans Otego, DSL, BBL, ConvictionsRH et Valtus

HÖPPEN
TIME TO CARE

Malgré le plan blanc, Hoppen engage une stratégie de croissance externe avec 2 acquisitions

PINETTE PEI
ENGINEERING & MACHINERY

Pinette PEI remporte un contrat commercial historique et engage une stratégie de croissance externe avec l'acquisition de GADE

KARDHAM
CARDETE HUET ARCHITECTURE

Malgré le ralentissement du secteur immobilier pendant le confinement, Kardham engage une stratégie de croissance externe avec 3 acquisitions à la clef

OBJECTIF

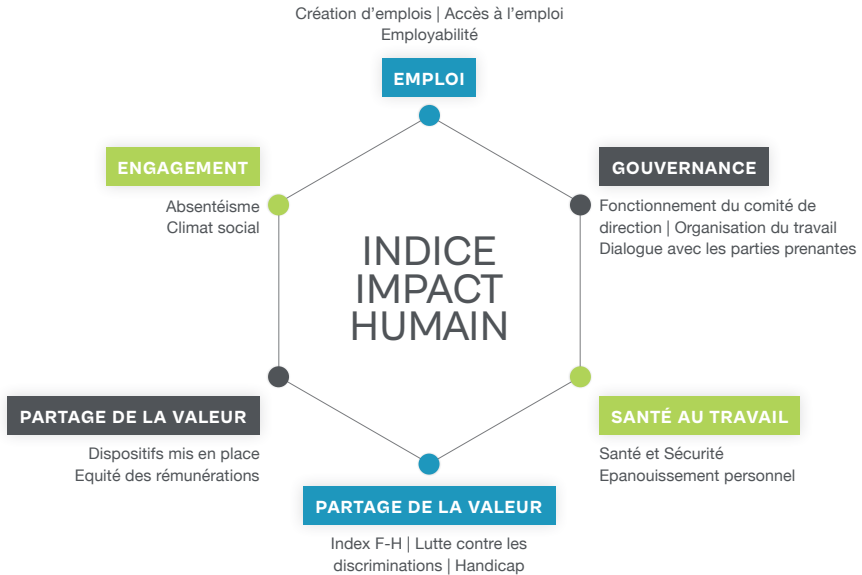
#2

Favoriser l'activation et l'accroissement du capital humain comme levier déterminant de création de valeur en apportant un soutien opérationnel et humain ainsi que de l'expertise

GENEO lance l'indice d'impact humain avec **Human & Work** et **Harmonie Mutuelle** : un outil développé par GENEO à destination des PME & ETI

100% DES SOCIÉTÉS INVESTIES ONT MESURÉ LEUR INDICE D'IMPACT HUMAIN

SYNTHÈSE DES COMPOSANTES DE L'INDICE DE CAPITAL HUMAIN



MÉTHODOLOGIE

NOS PARTIS PRIS

Nous avons conçu un outil simple et multi-sectoriel qui permet de suivre la progression de chaque société dans le temps

MODE OPÉRATOIRE

Nous mesurons les résultats des entreprises et apportons un conseil expert pour établir une feuille de route opérationnelle

OBJECTIF
#3

Soutenir l'accroissement de l'impact positif de chaque entreprise et sa transition vers des modèles d'affaires durables

100% DES ENTREPRISES ONT INITIÉ UN PLAN D'IMPACT POSITIF

CONTRIBUTION DES ENTREPRISES DE LA COMMUNAUTÉ AU 17 ODD

Cartographie GENEO, présentant les contributions les plus directement liées au cœur de métier des sociétés

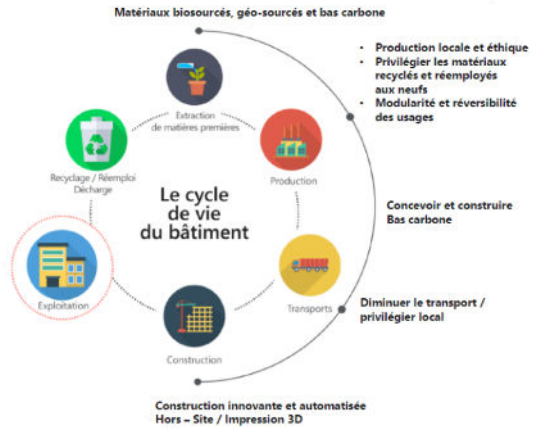


Exemples de réalisations en 2022

KARDHAM
CARDÈTE HUET ARCHITECTURE

ACCOMPAGNER LA DÉCARBONATION DE L'IMMOBILIER TERTIAIRE DES CLIENTS

- Conception d'une solution globale pour décarboner l'immobilier tertiaire sur l'intégralité du cycle de vie du bâtiment
- Regroupement d'expertises multiples à chaque étape en un conseil unique:
 - Conseil AMP et ingénierie
 - Architecture, ingénierie, Design&build
 - Digital et smart building



HÖPPEN
TIME TO CARE

« PRENDRE SOIN DE CHACUN AU-DELÀ DU SOIN »



- Partage de la raison d'être du groupe, « Prendre soin de chacun au-delà du soin » : personnel soignant, patients, collaborateurs et communauté
- Développement de solutions digitales accessibles en chambre pour améliorer le fonctionnement du service et libérer jusqu'à 30% du temps soignant et contribuer ainsi à augmenter la qualité et sécurité des soins

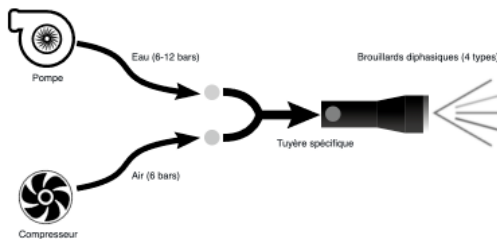


INNOVER POUR PLUS DE SECURITÉ DES POMPIERS ET CONSOMMER MOINS D'EAU

- Rapprochement stratégique entre Leader Group et la société Zelup
- Développement d'une technologie unique et brevetée : la lance à incendie diphasique à fragmentation hydropneumatique maximise la capacité d'extinction, augmente la protection des utilisateurs en opération et réduit la consommation d'eau de près de 70% lors de l'extinction des feux



Fonctionnement du système diphasique :



ALLÉGER LES MATÉRIEAUX POUR RÉDUIRE DES EMISSIONS DE CO₂

LE SAVIEZ-VOUS ? Sur un avion moyen courrier du type A320, réduire la masse d'1 kilo peut permettre d'éviter jusqu'à 300 Tonnes d'émissions de CO₂ sur toute la durée de vie de l'avion.

25 ANS

1 KG DE MOINS = 300 T CO₂

Soit l'équivalent de :

- 30 000 € de taxe carbone
- 100 000 L de kérosène
- 120 A/R Paris/New York

Source: Projet client (confidentiel)

Conception de solutions dans l'allègement des matériaux grâce aux procédés thermoplastiques pour contribuer à réduire le poids et les émissions de gaz à effet de serre induites par les produits finaux

OBJECTIF

#3

Soutenir l'accroissement de l'impact positif de chaque entreprise et sa transition vers des modèles d'affaires durables

SOUTENIR LA DÉCARBONATION

68%

DES SOCIÉTÉS INVESTIES¹ ONT DÉFINI ET/OU DÉPLOYÉ DES MESURES POUR RÉDUIRE LEUR EMPREINTE CARBONE

Parmi elles :

53%

DES SOCIÉTÉS EN PORTEFEUILLE¹ EN 2022 ONT CALCULÉ LEUR BILAN CARBONE SCOPE 1 2 3.

LES 47% RESTANTS ONT INITIÉ LES TRAVAUX SUR LE SUJET DE LA DÉCARBONATION ET / OU SONT EN COURS DE CALCUL DE LEUR BILAN CARBONE.

2

GENECAMPS SUR LES ENJEUX CLIMAT ET DE DÉCARBONATION AVEC LES ENTREPRISES INVESTIES

Ateliers de travail avec les sociétés investies, sur les enjeux climat et de décarbonation appliqué aux entreprises.

Ces moments ont vocation à identifier les leviers d'action et à partager les retours d'expérience des équipes dirigeantes pour créer des effets d'entraînement et des partages de bonnes pratiques.



GENEO est signataire de l'initiative Climat International au sein du réseau France. Afin de limiter le réchauffement climatique et conformément à l'objectif de réduction des émissions de gaz à effet de serre formulé par les Accords de Paris, nous souhaitons intégrer progressivement, et selon les meilleurs standards de place, une stratégie climatique ambitieuse au sein de toutes nos participations.

(1) GENEO Capital et Mezzanine

FAVORISER LA CREATION D'EMPLOIS

Le modèle de GENE0 vise à faire grandir les PME pour leur permettre d'atteindre la taille ETI et à faire grandir les ETI qui pour la plupart restent encore trop petites avec **un effet d'entraînement d'emplois sur les territoires.**

+420

ETP NETS CRÉÉS
EN 2022¹

+800

ETP AYANT REJOINT
LES ENTREPRISE
INVESTIES PAR
ACQUISITIONS EN
2022¹

+10 300

ETP DANS LES
PORTEFEUILLES
GENEO EN 2022²

CRÉATION NETTE D'EMPLOIS AU SEIN DES PORTEFEUILLES GENE0 (CAPITAL ET MEZZANINE) ENTRE 2021 ET 2022¹



+390 EMPLOIS NETS CRÉÉS EN FRANCE

- Plus de 70 ETP
- Entre 50 et 69 ETP
- Entre 30 et 49 ETP
- Entre 10 et 29 ETP
- Moins de 9 ETP

LE SAVIEZ-VOUS ?

35 000 ETI EN EUROPE et **5 400** ETI EN FRANCE

25% DE L'EMPLOI et **335 000** EMPLOIS NETS CRÉÉS EN 2009 ET 2015

1 emploi CRÉÉ DANS UNE ETI CRÉÉE
3,5 emplois DANS L'ÉCONOMIE

(1) Données consolidées hors Safic-Alcan
(2) Données consolidées y compris Safic-Alcan
(hors Safic-Alcan : +9 600 ETP)

OBJECTIF

#4

Partager la valeur créée avec l'ensemble des parties prenantes, pour donner à chaque génération les moyens de ses ambitions

Chaque membre de l'équipe GENE0 s'est engagé à reverser un tiers de son carried interest au fonds de dotation de la Communauté GENE0.

+119K

MONTANT ALLOUÉ DEPUIS 2020 AU FONDS DE DOTATION DE LA COMMUNAUTÉ GENE0*

Depuis 2020, le fonds de dotation de la Communauté GENE0 soutient l'École de Production Automobile de Lens, qui forme aux métiers de la maintenance automobile, et finance la scolarité des élèves.



L'EPAL accueille des jeunes de 15 à 18 ans et les forme au métier de mécanicien automobile, en les plaçant en situation réelle de production dans notre atelier de mécanique.



24 JEUNES
en formation

2/3 DU TEMPS
en atelier


Sur des
COMMANDES CLIENTS

90% DE RÉUSSITE
au CAP

50% POURSUIVENT
leur formation en alternance

40% DIRECTEMENT RECRUTÉS en CDI

(*) A ce jour, compte-tenu des dates de création des deux fonds, aucune distribution n'a été réalisée. Le montant alloué correspond notamment à des donations volontaires.



**Principaux
résultats de
notre collecte
RSE annuelle**

02.

Principaux résultats 2022

DEUXIÈME ANNÉE DE SUIVI DE LA PERFORMANCE ESG DES PORTEFEUILLES D'INVESTISSEMENT¹

Ces résultats sont uniquement un extrait d'une **collecte de plus de 50 indicateurs ESG** auprès de toutes les entreprises investies.

La communication sur l'intégralité de la performance ESG de chaque portefeuille est réservée aux investisseurs respectifs de chaque véhicule GENE0. Données non auditées.

CONFIRMATION DES FONDAMENTAUX GENE0

	RÉSULTATS PORTEFEUILLES 2022	PÉRIMÈTRE PRO FORMA	
		2022	2021
Taux de sociétés ayant un suivi semestriel du Carnet de Croissance	100%	100%	100%
Taux de participation moyen aux GENE0Camps	66%	66%	72%
Taux des sociétés ayant initié un plan d'impact positif dans l'année suivant notre prise de participation	100%	100%	100%
Taux des sociétés réalisant un reporting RSE dans les 12 premiers mois de détention	100%	100%	100%



Ces résultats témoignent d'une **rigueur dans notre fonctionnement** dans une période de fort développement. Nous maintenons ainsi les fondamentaux de nos **méthodes d'accompagnement** auprès des entreprises investies.

(1) Les données consolidées regroupent les informations communiquées par les 19 entreprises suivantes pour 2022 : ConvictionsRH, Delta Service Location, Enygea, Gac Conseil, GBNA Polycliniques, Groupe BBL, Groupe Human and Work, Groupe Kardham, Groupe Kinougarde, Groupe Leader, Hoppen, I-Run, Neftys Pharma, Otego, Pinette P.E.I., Piscines Magiline, Safic-Alcan, Valtus et Zurflüh-Feller. Les résultats proforma consolident les données des sociétés déjà investies en 2021, soit les 13 entreprises suivantes : ConvictionsRH, Delta Service Location, GBNA Polycliniques, Groupe BBL, Groupe Human and Work, Groupe Kardham, Groupe Kinougarde, Groupe Leader, Hoppen, Otego, Pinette P.E.I., Piscines Magiline et Valtus.

LE FRUIT DE NOS TRAVAUX EN 2022

	RÉSULTATS PORTEFEUILLES 2022	PÉRIMÈTRE PRO FORMA	
		2022	2021
Taux moyen de sociétés ayant formalisé ou étant en cours de formalisation d'une démarche d'éthique des affaires	74%	77%	61%
Taux de sociétés ayant défini et/ou déployé des mesures pour réduire leur empreinte carbone	68%	69%	46%
Taux des sociétés ayant mis en place un mécanisme de partage de la valeur au-delà des dispositions légales	84%	77%	77%



Les **GENECamps** organisés avec les entreprises sur la **décarbonation** ainsi que la sensibilisation à l'**éthique des affaires** en entreprise ont porté leur fruit puisque nos entreprises en portefeuille ont progressé dans leurs pratiques sur ces deux pans.

NOS AXES DE TRAVAIL POUR 2023

	RÉSULTATS PORTEFEUILLES 2022	PÉRIMÈTRE PRO FORMA	
		2022	2021
Taux moyen des collaborateurs ayant bénéficié d'au moins une formation	50%	50%	51%
Taux moyens de femmes dans les instances exécutives	30%	32%	31%
Taux moyen de femmes au Conseil d'Administration (ou équivalent)	21%	23%	23%



Pour 2023, nous allons continuer à **promouvoir la parité** dans les entreprises accompagnées, **à tous les postes**. Les instances de gouvernance exécutives et non exécutives s'inscrivent dans des dynamiques de moyen terme et l'objectif est d'en **accélérer le rythme** et l'évolution.



@GeneoCapital



Geneo Capital Entrepreneur



Geneo Capital Entrepreneur

Retrouvez l'intégralité de notre rapport d'impact
2022 sur notre site internet, rubrique Impact.

WWW.GENEOCAPITALENTREPRENEUR.COM

Les FIA de GENE0 Partenaires sont exclusivement destinés à des investisseurs professionnels et assimilés. En effet, investir dans les actifs non cotés, présente des risques spécifiques, contrepartie des perspectives de rentabilité, et dont l'investisseur doit avoir une conscience complète. Ces risques sont détaillés dans la documentation réservée aux investisseurs.