



Une
finance
positive
pour
les PME
et les ETI

JANVIER 2023

Notre raison d'être

GENEO a inscrit dans ses statuts sa raison d'être :

METTRE À DISPOSITION
DE L'ÉCONOMIE RÉELLE
UNE FINANCE POSITIVE

LA FINANCE POSITIVE REPOSE SUR QUATRE PILIERS :



Une finance de **long terme**, capable de passer les cycles conjoncturels et de s'adapter au cycle naturel de chaque entreprise.



Une finance qui favorise l'accroissement du **capital humain** comme principal levier de création de valeur et de pérennité des sociétés.



Une finance qui accompagne des entreprises d'avenir pour accroître leur **impact positif**.



Une finance qui **partage la valeur de façon équitable** pour réconcilier performance et sens.

Nos solutions

POUR ACCOMPAGNER LE DÉVELOPPEMENT ET LA TRANSMISSION DES PME ET ETI DE CROISSANCE

+ de
600M€
gérés

21
personnes
dans une équipe
engagée

3
véhicules d'investis-
sement dédiés
aux PME-ETI



GENEO CAPITAL

+ de 325M€ sous gestion

Fonds propres et quasi-fonds propres (Actions et obligations)

Accompagnement intensif sous forme de carnets de croissance et d'appui à l'exécution des Business Plan.



OBLIGATIONS RELANCE

220M€ sous gestion

Obligations sèches (non convertibles) en partenariat avec Turenne Capital



GENEO MEZZANINE

Objectif: **200M€**
Quasi-fonds propres (OBSA)

Accompagnement ciblé et intensif à travers un plan d'impact et un programme de coaching et d'innovation pour l'impact positif.

Plusieurs fenêtres d'investissements au cours de l'année.

Déjà 22 champions européens ou internationaux

DANS LA COMMUNAUTÉ GENE0

complétude
soutien scolaire
kinougarde
garde d'enfants

Garde d'enfants et soutien scolaire

convictionsRH
Le conseil engagé

Conseil RH

LEADER
Fighting for performance

Équipements de sécurité

HÖPPEN
TIME TO CARE

E-santé

Gbna
Polycliniques

Santé



ZURFLÜH-FELLER

Systemes et solutions pour la fermeture extérieure du bâtiment

odigo

Développement de logiciels

HUMAN & WORK

Conseil RH

OTÉGO
beyond textile

Industrie textile



224

Implantations territoriales



CA 2021 Cumulé
> 3,7 Mds€

- GENE0 CAPITAL
- OBLIGATIONS RELANCE
- GENE0 MEZZANINE



E-Commerce



Location BtoB
d'équipements sanitaires



Fabrication
de piscines



Distribution de
produits chimiques



Solutions informatiques



Conseil en
Innovation



Solutions de sécurité
numérique



Conseil en
management



Machines
industrielles



Location machines
spéciales



Conseil
immobilier



Transport
/ Logistique



Distribution de produits
vétérinaires



EBITDA 2021
Cumulé
> 303 M€



93
Implantations
internationales

Notre méthode pour la création de valeur

LE CARNET DE CROISSANCE

Le Carnet de Croissance est l'outil opérationnel de GENE0, pour accompagner les entreprises dans l'organisation, la sécurisation et l'exécution du business plan.

QUELLE SÉQUENCE ?

PRÉ-INVESTISSEMENT

GENEO pré-identifie les enjeux et axes de travail et propose un accompagnement au management qui inclut un plan d'impact positif

POST INVESTISSEMENT

GENEO et le management s'alignent sur les projets à lancer, organisent le plan d'action et évaluent les résultats

Au sein de GENE0, une équipe dédiée à l'Accompagnement intervient au service des dirigeants pour concevoir des Carnets de croissance adaptés à leurs enjeux, et activer la plateforme d'experts à bon escient sur 12 thèmes principaux :



QUELLES RESSOURCES ?

- Communauté GENE0 : + de 220 investisseurs, entrepreneurs, familles et institutionnels
- + de 70 experts agréés par GENE0 (temps partagé, consulting)
- Services GENE0 (formation, digital, locaux)

Notre valeur ajoutée

LA COMMUNAUTÉ GENE0 & L'ACCOMPAGNEMENT



LA COMMUNAUTÉ GENE0

(Janvier 2022)



+ DE 220
actionnaires



+ DE 140
Entrepreneurs

+ DE 30
Family Offices

+ DE 10
professionnels
du PE

+ DE 10
Institutionnels

PARTAGE D'EXPÉRIENCES ET DE RÉSEAUX BUSINESS

Des **prises en relation** intra-communauté
et avec les entreprises du portefeuille

Des **rencontres locales** à Paris
et en régions

Des **GENEbusiness** : échanges directs entre
chaque participation et la Communauté

Des **GENEcamps** et **GENEtrends** : moments
de réflexion organisés sur des grands sujets
ou des grandes tendances



L'ACCOMPAGNEMENT GENE0



+ DE 70
experts



4 Business
Partners internes :

MARC DUPUY
Business Partner
M&A

**GUILAUME
GOMBERT**
Business Partner
Digital &
Innovation

MATHILDE PAOLI
Business Partner
Structuration
du passif

CECILE PATOUX
Business Partner
Impact Positif

Notre vision de l'impact

UNE CONVICTION PARTAGÉE

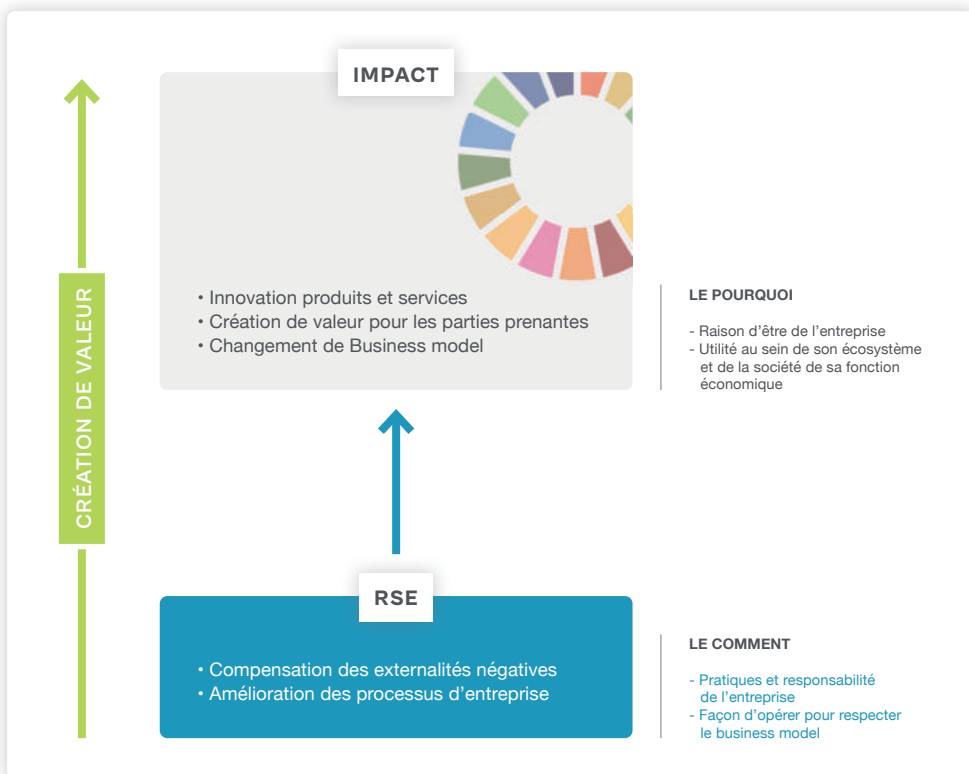
L'IMPACT EST LA NOUVELLE DISRUPTION.

Les entreprises doivent **donner du sens à leur mission** et innover pour répondre aux attentes sociétales et se positionner dans une finalité plus globale et plus citoyenne.

Les entreprises ne peuvent se limiter à un objectif financier, elles doivent être des **acteurs de la société** et développer des **impacts**

sociétaux positifs. L'**engagement** et l'**utilité** des entreprises prennent une place de plus en plus centrale.

Leur organisation, leur fonctionnement, la gouvernance et les modes de management en découlent.



Nos 9 engagements RSE



Mission

CONTRIBUER AU DÉVELOPPEMENT D'UNE FINANCE DE LONG TERME

Engagements

1

Construire dans la durée des relations équilibrées et transparentes avec nos **parties prenantes**

2

Afficher et promouvoir une **gouvernance** utile et forte

16 PAIX, JUSTICE ET INSTITUTIONS EFFICACES



17 PARTENARIATS POUR LA RÉALISATION DES OBJECTIFS



Mission

S'ENGAGER EN FAVEUR DE L'ACCROISSEMENT DU CAPITAL HUMAIN

Engagements

3

Participer à la **création d'emplois** durables et au **développement territorial**

4

Créer un cadre organisationnel et managérial favorisant l'**engagement**, le **bien-être au travail** et la **performance collective**

5

Encourager le développement des **compétences** et la **diversité**

8 TRAVAIL DÉCENT ET CROISSANCE ÉCONOMIQUE



5 ÉGALITÉ ENTRE LES SEXES



Mission

GÉNÉRER UN IMPACT SOCIÉTAL POSITIF À TRAVERS NOS INVESTISSEMENTS

Engagements

6

Encourager les comportements qui contribuent à **lutter contre le réchauffement climatique**

7

Co-construire des « **plans d'impact positif** » avec les PME / ETI investies et les accompagner dans la mise en œuvre de ces plans

12 CONSOMMATION ET PRODUCTION RESPONSABLES



13 MESURES RELATIVES À LA LUTTE CONTRE LES CHANGEMENTS CLIMATIQUES



Mission

PARTAGER ÉQUITABLEMENT LA VALEUR

Engagements

8

Appliquer et promouvoir des mécanismes de **partage équitable de la valeur** au sein de GENE0 et des sociétés investies

9

Redistribuer une partie de la valeur créée à des **actions philanthropiques** tournées vers la création d'emplois ou la réinsertion dans l'emploi

10 INÉGALITÉS RÉDUITES



4 ÉDUCATION DE QUALITÉ



Orientation et fonctionnement

DU FONDS DE DOTATION DE LA COMMUNAUTÉ GENE0

Le fonds de dotation GENE0 est destiné à favoriser :

LA CRÉATION D'EMPLOIS

- Répondre à un besoin métier
- Insérer par l'emploi
- Offrir à tous la possibilité d'entreprendre

L'INSERTION PROFESSIONNELLE

- Favoriser l'accès à l'emploi ou le retour à l'emploi des publics défavorisés
- Favoriser l'entrepreneuriat féminin

LA DYNAMIQUE DANS LES TERRITOIRES DÉLAISSÉS

Renforcer les réseaux économiques locaux dans les quartiers défavorisés et les zones rurales en particulier

LA CRÉATION D'ENTREPRISES INNOVANTES AU PLAN SOCIÉTAL

- Soutenir l'innovation sociétale pour bâtir un monde économique pérenne
- Contribuer au financement d'entreprises innovantes encore en phase d'amorçage

Principes de fonctionnement :



ADDITIONNALITÉ

Le fonds vient abonder une action soutenue par un membre de la Communauté GENE0 : institutionnel, famille, entrepreneur, société investie ou salarié de l'équipe



ÉLIGIBILITÉ

Le fonds de dotation vérifie le respect des **critères d'éligibilité** : emploi, insertion, territoires, impact positif



IMPACT EXTRA FINANCIER

L'action soutenue doit avoir un **impact extra financier** avéré, que le fonds viendra amplifier



PILOTAGE ET SUIVI

Le partenaire soutenu doit fournir un **reporting** régulier sur l'impact extra-financier des actions menées

Première action financée en 2021

L'EPAL, ÉCOLE DE PRODUCTION DE LENS



- École de production – CAP de maintenance automobile

- Financement de la scolarité d'un élève par GENE0 sur 3 ans



- Principaux axes du partenariat:

Emploi:

100% de réinsertion professionnelle, en moyenne 4 à 5 emplois proposés par élève

Insertion / Egalité des chances:

Scolarité gratuite pour les jeunes en situation de décrochage scolaire

Territoires

Les écoles de production se construisent autour des bassins d'emplois pour répondre à des besoins locaux sur des métiers en tension

Durable:

Bâtir un partenariat long terme

6 seniors de l'investissement

ENGAGÉS ET COMPLÉMENTAIRES



FANNY LETIER

Co-fondatrice

- Secrétaire générale du CIRI de 2009 à 2012 (240 entreprises restructurées en 3 ans)
- Direction des équipes d'investissement direct PME et ETI de Bpifrance (1,5Mrd€ sous gestion, portefeuille de 500 small caps).



FRANÇOIS RIVOLIER

Co-fondateur

- Directeur de Société Générale Capital Partenaires de 2007 à 2018 (700 M€ sous gestion, portefeuille de 85 entreprises).
- Négociation, suivi et supervision de plus de 150 investissements en Private Equity.



DELPHINE JARNIER

Directrice Associée

Directrice d'investissement direct PME Ile-de-France de Bpifrance : portefeuille de 130 PMI/PME dans des secteurs variés et avec une large gamme d'intervention en fonds propres.



MARC DUPUY

Directeur Associé

Directeur du M&A à la Société Générale de 2006 à 2018 : 50 opérations conseillés.

Directeur de Participations à la Société Générale de 2018 à 2019 : 6 opérations réalisées.



MATHILDE PAOLI

Directrice Associée

Managing Director responsable du financement Midcap chez Rothschild de 2003 à 2021 : réalisation de plus de 150 opérations sur tous types d'instruments dont 50 en mezzanine.



FRANÇOIS PICARLE

Directeur Associé

Partner au sein de Turenne Capital de 2007 à 2014

Directeur d'investissement Small caps chez BPI France de 2015 à 2019 : 30 opérations de capital développement réalisées.

L'équipe GENEO

Une équipe engagée

FONDATEURS



**Fanny
LETIER**

Co-fondatrice



**François
RIVOLIER**

Co-fondateur

ASSOCIÉ(E)S



**François
PICARLE**

Directeur Associé



**Delphine
JARNIER**

Directrice Associée



**Marc
DUPUY**

Directeur Associé
& Business Partner
M&A



**Mathilde
PAOLI**

Directrice Associée
Business Partner
Structuration
du Passif

COMMUNAUTÉ & SUPPORT



**Arnaud
LAGRAULET**

Secrétaire Général
et responsable de
la communauté



**Claire
ALEXANDRE**

Office manager
& Middle Office



**Victorine
BOYER**

Chargée de
communication



**Marc-Eric
FLORY**

Directeur Adminis-
tratif & Financier



**Bénédicte
VERLAINE**

RCCI



**Cécile
PATOUX**

Business Partner
Impact Positif



**Guillaume
GOMBERT**

Business Partner
Innovation & Digital

BUSINESS PARTNERS

CHARGÉ(E)S INVESTISSEMENTS & ACCOMPAGNEMENT



**Marie
KIRCH**

Chargée d'affaires



**Edouard
BRAUN**

Chargé d'affaires



**Louis
CHARRIER**

Chargé d'affaires



**Ophélie
DISS**

Chargée d'affaires



**Antoine
ITTY**

Chargé
d'affaires



**Antoine
RILEY**

Chargé
d'accompagnement



**Arnaud
RODRIGUE**

Chargé
d'affaires



**Yohann
LELLOUCHE**

Chargé
Impact Positif

Une gouvernance forte, transparente et exigeante

Quatre organes de gouvernance complémentaires représentant
toutes les parties prenantes de l'écosystème GENE0 :

UN COMITÉ D'ORIENTATION

Composé de 8
membres qualifiés
et indépendants,
supervisant la
stratégie

Didier VALET

Président Investisseur
Professionnel

Marie-Claire CAPOBIANCO

Ex-Comex BNPPARIBAS

Rodolphe CARLE

Co-fondateur de Babilou

Delphine GENY-STEPHANN

Haute fonctionnaire et
femmempolitique

Patrice HUTIN

Directeur général de
Sofiouest

Camille KROELY

Digital – L'Oréal

Fanny LETIER

Co-fondatrice de GENE0

François RIVOLIER

Co-fondateur de GENE0

UN COMITÉ DES PARTIES PRENANTES

Composé de 6
membres qualifiés,
supervisant la
raison d'être

Delphine GENY-STEPHANN

Présidente

Valérie BASCHET

Meaneo Partners

Delphine DIRAT

London stock
Exchange Groupe

Bertrand LECLERCQ

Arbor&Sens

David MAHE

Human & Work

Représentant GENE0

Des comités dans chaque véhicule d'investissement
qui veillent sur les sujets légaux et financiers

LE COMITÉ STRATÉGIQUE DE GENE0 CAPITAL

Michel LAMBOLEY

Président Ancien dirigeant
de KEOLIS

Roger CANIARD

MACSF

Claude JOTTRAND

VEDI HOLD

Frédéric OUDEA

Société Générale

Fanny LETIER

Co-fondatrice GENE0
Capital Entrepreneur

François RIVOLIER

Co-fondateur GENE0
Capital Entrepreneur

LE COMITÉ CONSULTATIF DE GENE0 MEZZANINE

Raphaëlle COMBY

Crédit Agricole
Centre-Est

Pascal CHABOT

Caisse d'Epargne
Ile-de-France

Eric GAULIER

ARKEA

Fanny LETIER

Co-fondatrice GENE0
Capital Entrepreneur

François RIVOLIER

Co-fondateur GENE0
Capital Entrepreneur

Eléments juridiques

GENEO Capital Entrepreneur

9, rue Scribe

F-75009 Paris

SAS au capital de 250 000 €

840 830 434

N° TVA FR 09 840830434

GENEO Capital Entrepreneur est une **société de gestion**, agréée par l'AMF en date du 10 jan. 2019 sous la référence GP – 19000004.

Son agrément porte sur l'activité de gestionnaire de **Fonds d'Investissements Alternatifs (FIA)** au sens de la Directive 2011/61/UE (dite Directive AIFM), et de Gestion de Portefeuille pour compte de Tiers au sens de la Directive 2014/65/UE (dite Directive MIF).

Son agrément l'autorise à commercialiser en France ses fonds auprès d'une clientèle exclusivement **professionnelle** ou assimilée.

En Europe, conformément à la Directive européenne 2011/61/

UE sur les gestionnaires de fonds d'investissement alternatifs ainsi que par le Règlement délégué (UE) n°231/2013 de la Commission du 19 décembre 2012, GENEО Capital Entrepreneur a obtenu les passeports de **commercialisation** pour ses fonds dans les pays suivants: **Allemagne, Belgique, Espagne, Italie et Luxembourg.**

De plus, GENEО Capital Entrepreneur est autorisée à commercialiser en **Suisse**, auprès d'Investisseurs Qualifiés, sur la base de l'art. 120-4 de la Loi Fédérale sur les Placements Collectifs de Capitaux (LPCC).

Avertissement:

Les FIA gérés par GENEО Capital Entrepreneur sont exclusivement destinés à des investisseurs professionnels et assimilés. En effet, investir dans des actifs non cotés présente des risques spécifiques, notamment un risque de perte en capital et de faible liquidité, dont l'investisseur doit avoir une conscience complète. Ce dernier prend en considération l'ensemble des risques décrits dans les prospectus et règlements des FIA avant tout investissement. De tels investissements peuvent ne pas convenir à tous les investisseurs. Ceux-ci sont invités à contacter la société de gestion qui établira leur profil de risque.

Une stratégie d'investissement suivant l'Article 8 de la SFDR

OBJECTIFS

- Accélérer la **transformation** juste et durable de l'économie réelle
- Accompagner et suivre la transformation par des **preuves** tangibles et concrètes

LES LEVIERS DE LA FINANCE À IMPACT ACTIVÉS PAR GENE0



INTENTIONNALITÉ

Diagnostic et analyse approfondie des enjeux de développement durable **matériels** qui s'appliquent à l'entreprise au regard de leur activité

Elaboration d'un **plan d'impact positif** autour d'objectifs concrets avec chaque entreprise au début de notre investissement



ADDITIONNALITÉ

Accompagnement opérationnel de GENE0 et sa Communauté avec un Business Partner Impact positif aux côtés des entreprises, le lancement de l'École du Capital Entrepreneur, l'animation de séminaires et d'ateliers, etc.

Partage de la valeur créée avec le don d'un tiers du carried interest de l'équipe GENE0 au fonds de dotation de la Communauté GENE0 pour renforcer les engagements philanthropiques des nos investisseurs et entreprises investies en faveur de la création et réinsertion dans l'emploi



MESURE

Co-construction d'**indicateurs d'impact** propres à chaque entreprise, qui reflètent les enjeux matériels issus de sa stratégie et chaîne de valeur

Gouvernance de suivi d'impact et logique d'**amélioration continue** pour atteindre et/ou ajuster les objectifs de la stratégie



**STRATÉGIE
D'INVESTISSEMENT
EN COHÉRENCE
AVEC LES TRAVAUX
DE PLACE**



**POURQUOI
LE CHOIX DE
L'ARTICLE 8*
POUR GENE0
CAPITAL ?**

Approche prudente
vis-à-vis d'une régle-
mentation encore en
construction

Fonds non sectoriel /
thématique (vs. Taxo-
nomie)

Volonté d'accompagner
une transformation,
y compris sur l'impact,
en nous adaptant
à la maturité de départ
de l'entreprise

* Selon le règlement européen (UE)
2019/2088 dit Sustainable Finance
Disclosure (SFDR)

GENEO Capital

UNE SOCIÉTÉ D'INVESTISSEMENT EVERGREEN

Le « capital entrepreneur », une alternative aux fonds d'investissement classiques :

ATOUTS DU CAPITAL ENTREPRENEUR



AVEC GENEO, ON MAÎTRISE LE TEMPS

GENEO Capital Entrepreneur, société d'investissement, offre un capital sur mesure, capable de suivre dans le temps les stratégies ambitieuses.



CHEZ GENEO, ON JOUE COLLECTIF

+ de **180 entrepreneurs et familles investisseurs**, forment la Communauté GENEO, lieu de partage d'expérience et de réseaux business.



GENEO, C'EST AUSSI DU CAPITAL HUMAIN

+ de **70 experts** spécialisés pour appuyer les entreprises dans l'exécution de leurs business plans.

THÈSE D'INVESTISSEMENT

Accompagner des PME / ETI qui incarnent l'avenir et qui ont la capacité de répondre aux **attentes sociétales**, dans une approche à **impact positif** :

- 1 — S'associer à des **entrepreneurs bâtisseurs** aux positions solides et différenciantes sur leurs marchés
- 2 — Investissements **minoritaires** de **3 à 30M€**, dans des PME et ETI en croissance réalisant plus de **10 M€ de CA** et plus de **1M€ d'EBITDA**
- 3 — Opérations de **capital-développement / transmission**, dans tous les secteurs d'activité



325M€
levés depuis
2019



18
Sociétés
investies

Fonds Obligations Relance

UN FINANCEMENT LONG AVEC GARANTIE D'ETAT

Dans le cadre de la mise en place des Obligations Relance, GENE0 Capital Entrepreneur s'est alliée au groupe Turenne : ce groupement dispose de 220 millions d'euros pour permettre aux PME et aux ETI de financer leurs projets d'avenir.

ATOUTS DES OBLIGATIONS RELANCE



UN FINANCEMENT LONG-TERME

Les Obligations Relance (OR) sont financées à hauteur de 90% par les assureurs participant à l'opération et de 10% par les sociétés de gestion participantes et des investisseurs tiers.



IMPACT POSITIF

Autodiagnostic d'impact systématique, gratuit et digitalisé pour toutes les entreprises financées en OR. Bonification de 0,15% du taux d'intérêt si les objectifs RSE/impact sont atteints.



CARACTÉRISTIQUES

Obligations sèches (pas d'accès au capital) subordonnées aux autres dettes financières, et sans sûreté. Une maturité de 8 ans avec remboursement in fine à un taux d'intérêt de 5,2% minimum.

THÈSE D'INVESTISSEMENT

Permettre la poursuite du développement et des investissements des PME et ETI grâce à un instrument très subordonné, à un coût attractif par rapport au marché :

- 1 — Permettre la poursuite du développement et des investissements des PME et ETI grâce à un instrument très subordonné, à un coût attractif par rapport au marché (grâce à la garantie partielle de l'état)
- 2 — Accompagner des PME et ETI, de plus de **16 M€** de CA et présentant un bon profil de risque de crédit et un levier maximal de **5x l'EBITDA 2019, 2020 ou 2021**
- 3 — Investir des tickets unitaires **entre 2 et 100M€**



220M€
levés



6
Sociétés
investies

GENEO Mezzanine

UN FONDS DE MEZZANINE À IMPACT

GENEO Mezzanine s'adresse aux ETI porteuses d'un projet d'avenir présentant un bon risque de crédit. Elle leur apporte des moyens pour financer leurs investissements et un appui opérationnel et humain pour exécuter leurs projets de croissance, sans ouvrir leur capital.

ATOUTS DU QUASI FOND PROPRE



CAPITAL HUMAIN

Un accompagnement unique sur le marché pour un instrument de mezzanine et sur-mesure pour travailler l'impact positif, la structure du passif et les croissances externes grâce à nos business partners.



IMPACT POSITIF

Un programme d'accompagnement « impact » exclusif, axé sur l'appui aux transformations, incluant un diagnostic et un plan d'impact positif personnalisé, pilotés par notre business partner impact positif et 2 cabinets partenaires.



PARTAGE DE LA VALEUR

L'équipe GENEO a pris l'engagement ferme d'indexer 20% à 30% de son carried interest sur les mêmes critères d'impact que ceux qui permettent la réduction des taux d'intérêts, assurant un alignement avec les entreprises.

THÈSE D'INVESTISSEMENT

Offrir un instrument de mezzanine ou quasi-fonds propres permettant d'éviter l'ouverture du capital tout en apportant un accompagnement unique sur le marché :

- 1 — Accompagner des **ETI et PME** de plus de **3M€ d'EBITDA**, dans leurs projets de développement et leur transformation vers **l'impact positif**.
- 2 — Faire **levier** sur les **quasi-fonds propres** apportés pour négocier une dette senior **optimisée**.
- 3 — Apporter des tickets unitaires de **5 à 80M€** (« sweet spot » =10 à 30M€).



70M€

levés depuis
janvier 2022



200M€

Comme objectif







DONNER À CHAQUE GÉNÉRATION LES MOYENS DE SES AMBITIONS

Le présent document est un document commercial qui n'est communiqué qu'à titre informatif.
Il doit être lu en parallèle de la documentation juridique relative à GENEO Capital SAS (« GENEO ») et tout particulièrement, les statuts de GENEO et la convention de gestion conclue entre la société GENEO Capital Entrepreneur SAS et GENEO. En cas de divergence entre le présent document et ladite documentation juridique, les stipulations de cette dernière prévaudront.